



L'association professionnelle des ingénieur-e-s et des architectes.

Swiss Engineering soutient, encourage et connecte. Swiss Engineering renforce ses membres dans leur carrière professionnelle, encourage la formation et propose des plateformes d'information et d'échange en vue du réseautage individuel.

Représentation des intérêts

Ancrage dans la politique, la science, la formation et la société

- Le registre professionnel REG facilite l'accès au marché suisse
- Possibilité d'obtention du titre EUR ING pour le marché européen
- Participation à des procédures de consultation



renforce



Carrière et formation

Solide réseau de partenaires regroupant des experts, des hautes écoles spécialisées et des universités

- CV-Check, service de placement et conseil de carrière
- Étude annuelle sur les salaires portant sur la situation des salaires et du marché du travail. Brochure Salaires et tool en ligne
- Soutien par les fondations de Swiss Engineering pour des projets et la formation continue
- Formations continues à tarif préférentiel



encourage



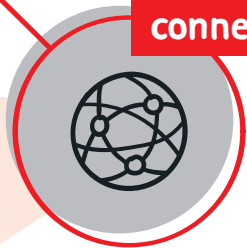
Conseil et business

Partenaires commerciaux professionnels avec des offres économiques axées sur le futur

- Propre caisse de prévoyance (CPAT)
- « Prêt pour le marché du travail »
- Conseil juridique
- Conseil en affaires et en brevets
- 10% de rabais sur l'abonnement aux normes SIA



connecte



Réseau et communauté

Réseautage interdisciplinaire, professionnel, régional et national ainsi qu'événements sociaux

- Devenir expert-e auprès de la Chambre d'experts ou de SE-Consultants
- Expansions du réseau grâce aux doubles affiliations
- Réseautage dans toute la Suisse avec des collègues de toutes les disciplines, branches, domaines d'activité et niveaux de management (accès en ligne au réseau/répertoire des membres)



Conditions spéciales
Profiter et optimiser.

- Apple
- Swiss Science Center Technorama à Winterthur
- Flexcube – Système de meubles modulables
- Appartements de vacances à Davos, Loèche-les Bains, Oberwald
- Cartes de credit
- Assurances complémentaires maladie/accident
- Assurances auto, ménage et responsabilité civile
- Offres d'emploi
- Conditions spéciales Banque Cler

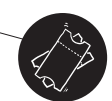
Information et échange
Transfert de savoir-faire hors ligne, en ligne et personnel



App «SWISS ENGINEERING»



Revue spécialisée polytechnique suisse (STZ/RTS)



Manifestations de l'association et de partenaires



Rabais sur d'autres revues



Les prestations de notre association et nos conditions spéciales

Réseau et communauté

Un réseau et une communauté pour toute la Suisse

Un réseau d'ingénieur-e-s et d'architectes dans toutes les disciplines, branches, domaines d'activités et niveaux de leadership, présent dans toute la Suisse. Un « Who is Who » est disponible en ligne.

Un réseau élargi grâce aux doubles adhésions

Les membres de Swiss Engineering qui sont également affiliés au ASC, VDI ou à l'IEEE bénéficient d'une réduction sur la cotisation de Swiss Engineering et de ASC/VDI/IEEE (sans cotisations des sections ou des groupements professionnels) d'un montant de :

- 25% VDI, Verein Deutscher Ingenieure e. V.
- 25% ASC, Association suisse des cadres
- 10% IEEE, Institute of Electrical and Electronics Engineers

Possibilité d'adhésion à la Chambre d'experts et à SE-Consultants

Les membres qualifiés ont la possibilité de présenter leur candidature à une adhésion à la Chambre d'experts ou à SE-Consultants. Cette adhésion est un précieux label de qualité attestant d'une propre qualification professionnelle et permet d'accéder à une formation continue correspondante.

Représentation des intérêts

Registre professionnel REG

L'inscription au registre professionnel REG facilite l'accès au marché suisse et européen pour les ingénieur(e)s et architectes titulaires d'un diplôme d'une Haute école spécialisée. En tant que membre fondateur et sponsor, Swiss Engineering UTS accorde à ses membres un rabais CHF 400.- pour une inscription directe ou une procédure d'examen au REG.

Titre EUR ING

Possibilité d'acquiescer le titre d'EUR ING grâce à notre engagement dans la FEANI (organisation faîtière des associations européennes d'ingénieurs).

Participation à des procédures de consultation

Swiss Engineering UTS participe à des procédures de consultation dans le domaine de la formation et, parfois, à des procédures de consultation spécialisées (p. ex. stratégie énergétique). Les membres peuvent intégrer des groupes de travail.

Information et échanges

Manifestations de l'association et partenaires

- Nombreuses manifestations spécialisées et de réseautage de nos sections et groupements professionnels
- Journées de la Technique
- Nombreux séminaires, conférences, colloques avec rabais pour les membres de Swiss Engineering. P. ex. des manifestations de l'asut, de la SATW, d'electrosuisse, d'Industrie 2025 etc.

Revue SWISS ENGINEERING STZ et SWISS ENGINEERING RTS

La revue polytechnique SWISS ENGINEERING RTS et les publications spéciales Bau & Architektur, Energie, Automation, Maschinen und Bahntechnik vous informent avec dix éditions par an sur les développements de la branche, les tendances et donnent un aperçu des activités de l'association professionnelle. Pour les membres le dernier numéro est également disponible en ligne.

App «SWISS ENGINEERING»

Les éditions régulières de SWISS ENGINEERING RTS et les publications spéciales sont également disponibles via l'application « SWISS ENGINEERING » (l'application est disponible sur iTunes Store, Google Play Store ou sur Amazon).

Réductions pour d'autres revues

Réductions sur les abonnements aux revues spécialisées suivantes :

- 10% de rabais sur VDI Nachrichten
- HK-Gebäude-technik pour CHF 108.- au lieu de CHF 138.-
- TEC21/TRACÉS/archi avec 30% de rabais en Suisse et 20% à l'étranger
- 25% de rabais sur IM+io et 40% de rabais sur « Schweizer Baudokumentation », plus de 50% de réduction sur « Schweizer Energiefachbuch » (en allemand).

Intéressée ? Veuillez svp vous adresser à info.sr@swissengineering.ch. Les membres bénéficient également d'un rabais de 20% sur toutes les publications imprimées et en ligne des éditions vdf lors d'une commande directe sur leur site Web.

Carrière et formation

Brochure sur les salaires SALÂRE/SALAIRES

Swiss Engineering UTS publie chaque année en septembre les résultats de l'enquête annuelle sur les salaires. La brochure coûte CHF 150.- (frais de port et d'emballage en sus) ; les membres domiciliés en Suisse la reçoivent gratuitement avec la RTS/STZ. Pour les employeurs ainsi que pour les salariés, l'enquête sur les salaires sert de référence pour les négociations salariales annuelles et permet d'approfondir des questions d'ordre qualitatif relatives à la carrière et au travail.

Outil salaires en ligne

Les membres ont un accès exclusif à l'outil salaires en ligne, qui leur permet, par exemple, de se préparer dans les meilleures conditions à un entretien d'embauche.

Plate-forme emploi pour jeunes diplômés

En collaboration avec oprandi & partner, les futurs diplômés ou les jeunes tout juste diplômés des HES et EPF de soumettre leur CV en vue d'une lecture. Ils obtiennent ainsi des informations importantes pour leurs futures recherches d'emploi.

Gestion de carrière

Pour seulement CHF 500.-, les membres bénéficient d'un premier entretien de trois heures avec oprandi & partner pour un conseil complet. (conseil de carrière, analyse par des spécialistes sur la situation actuelle et l'élaboration d'un curriculum vitae ainsi qu'une planification des étapes ultérieures). Les entretiens supplémentaires sont facturés au tarif horaire de CHF 175.-.

Formations continues

Swiss Engineering UTS offre des réductions sur des formations continues dans différents domaines :

- 10% sur les formations CAS et les séminaires de l'école des cadres Swissemem
- 10% de rabais chez Business Tools pour les formations sur le thème de la création d'entreprise/du travail indépendant
- 10% de rabais sur tous les cours de sanu future learning ag

Aide des fondations de Swiss Engineering UTS pour des projets et la formation continue

Après une adhésion active de deux ans à Swiss Engineering UTS, vous pouvez, si vous le souhaitez, bénéficier des aides suivantes :

- Pour les formations continues : prêts remboursables sans intérêts
- Pour les projets : contribution au projet
- Situations d'urgence : prêts remboursables sans intérêts ou contribution à un conseil

Conseils et business

Prêt pour le marché du travail

Que vous soyez à la recherche d'un emploi ou que vous souhaitiez tester votre employabilité, en tant que membre vous bénéficiez de conditions spéciales pour tester si vous correspondez au poste souhaité. Avec un profil de réussite personnel pour la planification de votre carrière, des principes d'orientation et d'aptitude au marché du travail, l'objectif est une préparation complète à la candidature ou le package de conseil individuel. Le CV-check est gratuit pour les membres.

Normes SIA

L'ensemble des normes ou des parties de celles-ci peuvent être (à chaque fois une année civile complète, ou au pro rata par trimestre possible) souscrites. L'offre (iNorm standard) propose la possibilité de télécharger, d'imprimer et de consulter les normes, ou de les copier. En tant que membre, vous bénéficiez d'une réduction de 10% sur la licence d'accès en ligne aux normes « iNorm »

Conseil juridique

Conseil juridique gratuit jusqu'à une heure max. par semestre ou deux heures par an pour nos membres dans le domaine du droit du travail, des contrats, des contrats d'entreprise et de la responsabilité civile. Un conseil juridique privé n'est pas possible. La mise en relation avec un contact chez les experts juridiques s'effectue via le secrétariat général.

Conseil en brevets

Information sommaire par téléphone gratuite jusqu'à 30 minutes au maximum; conseil sur toutes les questions de brevets et prestations de services complètes pour les brevets nationaux et internationaux sous conditions spéciales (Suisse, EEE, USA et dans le monde entier) comme par exemple la recherche de brevets, la rédaction de brevets, le dépôt de brevets, l'analyse de violations de brevets, la représentation lors de procédures judiciaires et la négociation de contrats de licence. La mise en relation avec le bureau des brevets Paul Rosenich AG se fait par l'intermédiaire du secrétariat général.

Conseil économique

Nous vous proposons un soutien sur les thèmes économiques en coopération avec Consulta AG, Gesellschaft für Wirtschafts- und Unternehmensberatung. Les membres de Swiss Engineering peuvent bénéficier d'un conseil gratuit d'une durée max. de 15 minutes.

Caisse de pension

La CPAT est la caisse de pension des associations techniques SIA UTS BSA FSAI USIC. Par son engagement personnel et sa responsabilité sociale, la CPAT assure une prévoyance professionnelle pour les membres de l'association à des conditions très avantageuses. Elle est ouverte à tous les indépendants et à toutes les entreprises. Swiss Engineering est l'une des associations faîtières et est représentée au conseil de fondation par quatre personnes.

Conditions spéciales

Conditions spéciales Apple

Conditions spéciales sur les produits Apple chez DQ Solutions AG ainsi que sur les prestations de garantie et de service.

Appartements de vacances à Davos, Oberwald et Loèche-les-Bains

Les appartements de vacances à Davos, Loèche-les-Bains et Oberwald de la fondation SwissEngineering sont le lieu idéal pour une pause, pour des vacances, ou encore pour effectuer un travail en toute tranquillité. En exclusivité pour les membres à des conditions spéciales.

Financements

Conditions spéciales auprès de la Banque Cler pour les produits et prestations suivants : « Trafic des paiements et épargne », « Placements », « Hypothèques » et « Planification financière » (p. ex. paquet bancaire gratuit les deux premières années, 25% de rabais sur les frais de courtage ou sur des frais divers, 0,2% de rabais sur les intérêts hypothécaires (fixes ou variables)).

Cartes de crédit

En tant que membre de l'association Swiss Engineering, la carte de crédit Cornercard assortie de prestations Gold est gratuite pour une durée illimitée au lieu de CHF 190.- par an, après vérification de la demande de carte de crédit via Swiss Engineering UTS.

Entrée à moitié prix au Swiss Science Center Technorama à Winterthour

Les membres de Swiss Engineering et les membres de leur famille qui les accompagnent bénéficient de 50% de réduction sur le prix d'entrée (sur présentation de la carte de membre).

Assurances complémentaires maladie/accident

Les contrats négociés avec Atupri, Helsana, CSS/Intras et Sanitas/Wincare pour les assurances complémentaires offrent aux membres des prestations d'assurance intéressantes à prix réduit.

Assurance automobile, habitation et responsabilité civile

La Zurich Assurance est le partenaire d'assurance de Swiss Engineering UTS et offre aux membres des conditions spéciales pour : Assurance véhicule ; Assurance ménage et responsabilité civile privée de l'assurance en ligne.

Offres d'emploi

- Conditions spéciales pour les annonces d'emploi sur la Bourse d'emploi en ligne de Swiss Engineering UTS (sous www.swissengineering.ch/stellen)
- Conditions préférentielles pour la publication d'annonces sur les offres d'emploi de NZZ.ch : 15% de rabais

Flexcube – système de meubles modulables

20% de rabais sur l'ensemble de la gamme de ce système suisse de meubles modulables pour bureau et Home Office FLEXCUBE (en cas d'achat direct).